



CANTEST C 24-22/60-M

Diagnostický systém baterií

Produkt, který spojil dva nosné programy naší firmy:

- nabíjecí zdroje baterií,
- zařízení pro kapacitní zkoušky.

Pro tento účel byla vyvinuta speciální řídicí jednotka, která řídí jejich vzájemnou časovou součinnost.

Tímto vzniká unikátní zařízení, které je vhodné pro provádění:

- přesně popsaných procesů výrobcem baterií bez možnosti ovlivnění obsluhou,
- dlouhodobých výzkumných prací s cílem zjišťování vlastností baterií a možností ovlivnění jejich kapacity a životnosti.

Popis

Jedná se o speciální programovatelný zdroj s možností napěťového nebo proudového režimu. Další částí systému je číslicově řízená odporová zátěž. Oba tyto moduly jsou řízeny speciální řídicí jednotkou. Systém je možné doplnit o měření jednotlivých článků baterie. Toto měření je doplněno snímací hlavou, jejíž součástí je adresovatelné teplotní čidlo, které:

- měří teplotu baterie,
- jednoznačně identifikuje typ baterie.

Pro každý typ baterie je nutná speciální snímací hlava.



Stavebnicový systém

Otevřený systém s jednoduchou možností naprogramování dalších typů baterií

Ovládání lokální, síťové nebo obojí

Proces plně automatizovaný s možností volby zásahu obsluhy

Jednoznačná identifikace baterií

Jednoznačné vyhodnocení stavu baterie na základě zadaných parametrů

Způsoby komunikace a ovládání

Všechny základní moduly mezi sebou komunikují po ethernetové síti. Řízení systému zabezpečuje software BATT_TOOL. Ten je nainstalován v ovládacím modulu, což může být notebook, PC, průmyslový počítač.

Tato vlastnost přináší variabilitu ve smyslu použití:

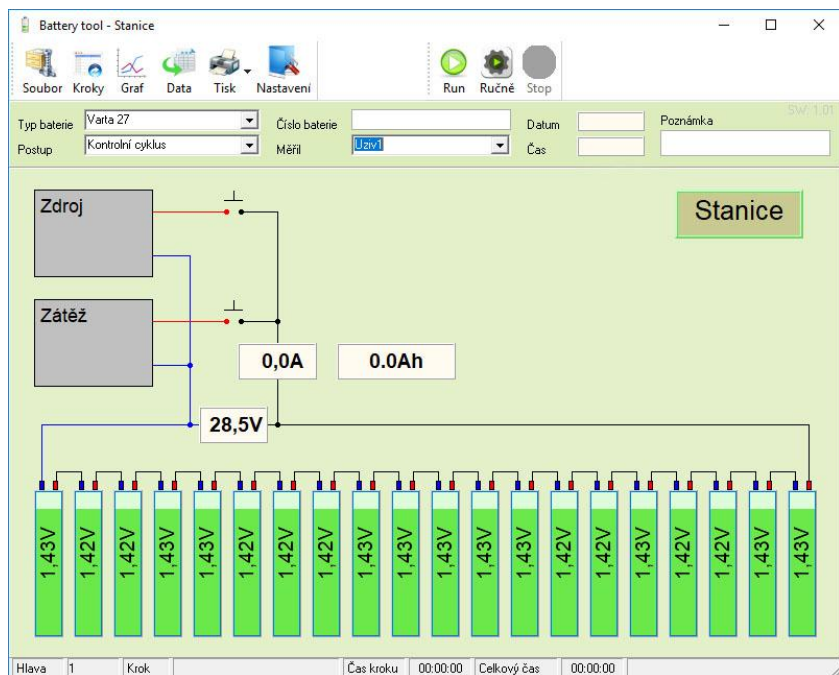
- autonomní systém včetně displeje a klávesnice,
- autonomní systém doplněný notebookem,
- skupina systémů ovládaná jedním PC,
- vzájemná kombinace předchozích možností.



SPECIFIKACE

Vlastnosti		Provozní prostředí	
Napájecí napětí	100÷240 VAC / 47÷63 Hz	Provozní teplota okolí	0 °C ÷ +50°C
Jmenovité napětí testovaných baterií	24 V	Skladovací teplota okolí	-40 °C ÷ +70°C
Přesnost měření proudu	2,5 %	Vlhkost okolí (nekondenzující)	0% ÷ 90%
Přesnost měření napětí	1 %	Připojení	
Přesnost měření teploty	±0,5°C	Napájení	C13/C14
Max. nabíjecí proud	22 A	Připojení baterií	Silový konektor baterie
Max. vybíjecí proud	60 A	Měření jednotlivých článků	Snímací hlava baterie
Krok pro nastavení proudu	0,1 A	Software	
Časový krok záznamu	10 až 255 sekund	BATT_TOOL	
Ztrátový tepelný výkon	1440W (max. při vybíjení)	Normy	
Ochrana proti přetížení		Certifikát CE	ČSN EN 61 010-1
Měření vybíjecí charakteristiky jednotlivých článků		ISO 9001:2016	ČSN EN 55 014-1,2
Mechanické vlastnosti		Pracovní poloha: svislá - postavení na nožičky nebo zavěšení na zeď.	
Rozměr š x v x h (mm)	660 x 460 x 220		
Hmotnost	25kg		

Obrazovka PC pro ovládání a spuštění testů baterií



Snímací hlava baterie Ni-Cd 24V/27Ah

