

CTM 48/600-2

Modulární spínaný zdroj

Napájecí zdroj CanTech CTM 48/600-2 je navržen jako modulární spínaný zdroj. V základní verzi je osazen dvěma moduly (systém 1+1) - jeden redundantní modul. Jedná se o spínaný zdroj s jednofázovým vstupem 230 V AC, 50Hz a jmenovitým výstupním napětím 48 V DC. Výkon jednoho modulu je 600W (12A). V kabinetu jsou dva výkonové moduly.

Použití

Napájecí zdroj CTM 48/600-2 vychází z řady zdrojů Cameleon. Tyto spínané zdroje jsou určeny k napájení telekomunikačních a radiokomunikačních zařízení. Ve spojení s vhodným typem baterií jsou určeny k záložnímu napájení těchto zařízení při výpadku sítě od několika minut až po dobu několika hodin.

Popis zařízení

Tento zdroj má zabudován ventilátor pro nucené chlazení. Výhodou je regulace otáček ventilátoru s ohledem na zatížení a velmi tichý chod při maximálních otáčkách. Vlastní kabinet je skříňka výšky 3U, a je určena pro montáž do 19" rámu. Kabinet je konstruován tak, že po odklopení čelní masky, jsou přístupné oba výkonové moduly, a všechny ostatní prvky, které jsou potřebné pro připojení sítě AC, baterií a zátěže.

Připojení a ovl. Prvky

Všechna připojení a ovládací prvky modulu jsou umístěny na jeho čelní straně. Způsob připojení je realizován konektory, které jsou vzájemně nezáměnné. Při nutnosti výměny modulu je lze odpojovat pod napětím.

Výkon jednoho modulu - 600 W

Proudová zatížitelnost modulu 12 A

Montáž do 19" rámu

Velký počet výstupů (14)

Dvě větve baterií

Nízká cena

Vlastnosti

- Vysoká spolehlivost
- Účinnost 86 %
- PFC
- Určen pro provoz s olověnými bezúdržbovými bateriemi
- LVD - obvod pro odpojení baterií při hlubokém vybití
- Omezovač dobíjecího proudu do baterií
- El. zařízení třídy 1 (ČSN EN 60950-1:2004)
- Zdroj el. napětí - obvod PELF
- Možnost přizpůsobení specifickým požadavkům zákazníka

Standardní vybavení

- Výstupní jističe: 8 x 4A
- Výstupní jističe: 4 x 10A
- Výstupní jističe: 2 x 16A
- Bateriové jističe: 2 x 32A
- Obvod LVD pro ochranu baterií
- Obvod omezení proudu do baterií
- Alarmy: AC Fail - 1,2 - při poruše sepne
Modul Fail - 4,5 - při poruše sepne

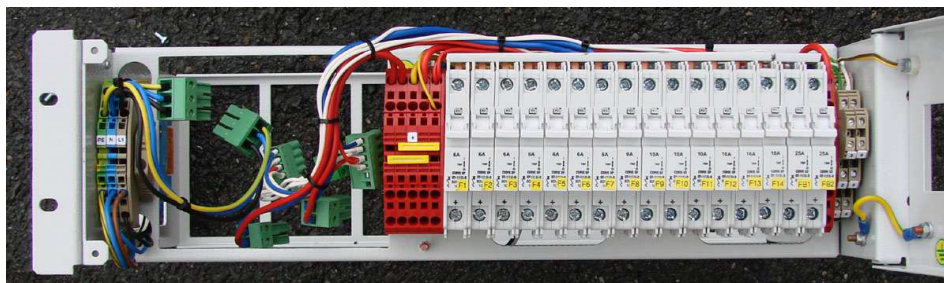
Vždy jen nejlepší výsledky

Naše společnost věnuje trvalou péči řízení kvality výroby, o čemž svědčí vlastnictví certifikátu **ISO 9001:2008**, zároveň každý spínaný záložní zdroj řady CTG je dodáván s **CE certifikací**.



SPECIFIKACE

Vlastnosti		Mechanické vlastnosti	
Napájecí napětí:	AC 230 V (186 - 253V)	Rozměr: š x v x h (mm)	483 x 132 x 305
Kmitočet:	50Hz (47 - 53Hz)	Hmotnost:	9 kg
PFC:	0,99	Provozní prostředí	
Unikající proud:	1,5 mA - 2 moduly	Provozní teplota okolí	-33 až +70 °C
Max. vst. proud:	30A (jistič 6A, char. C)	Skladovací teplota okolí	-40 až +85 °C
Účinnost:	>87%	Vlhkost okolí: (nekondenzující)	30 % až 80 %
Max. výstupní proud:	12 A/modul	Pracovní prostředí:	Základní dle ČSN 330300, prostory normální dle ČSN 332000-5-51. Provozní teplota od -5 až +40 °C se zabudovanou tepelnou pojistkou pro odpojení při překročení nastavené mezní teploty
Max. výstupní výkon:	600 W/modul		
Line regulation:	< 20 mV		
Load regulation:	< 0,3 V		
Zvlnění a šum (RMS):	< 15 mV		
Zvlnění a šum (p-p):	< 150 mV	Bezpečnostní pokyny: - nevystavujte zdroj dešti ani sněhu - neuvádějte zdroj do provozu, pokud upadl nebo byl jakýmkoliv jiným způsobem poškozen - v případě poškození nebo poruchy zdroje kontaktujte výrobce	
El. odolnost:	4,2 kV: vstup - výstup 2,8 kV: vstup - zem 1,4 kV: výstup - zem		
Krytí:	IP 20		
Údaje pro objednávku:			
Název	Obj. číslo -PN:	Popis	Kusů/sada
CanTech CTM 48/600-2	H-1317-12	Kabinet komplet bez modulů	1
Modul 600W/48V	ZM48V12A-600R-10	Výkonový modul	2
Provedení dle:	E0486		

**CanTech s.r.o.**Potoční ul. č.p. 2173/40
787 01 Šumperk

Tel. : +420 583 250 991, +420 583 250 995

Fax : +420 583 251 117

Web : www.cantech.czE-mail : cantech@cantech.cz